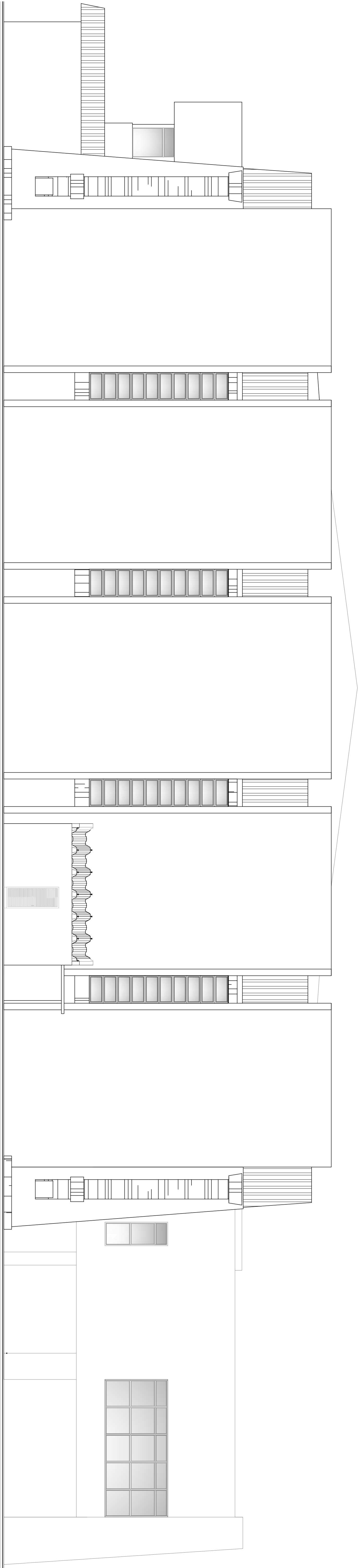
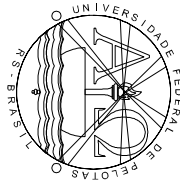


1  
Fachada Noroeste  
Esc.: 1 / 75



2  
Fachada Sudoeste  
Esc.: 1 / 75



MEC - UFPEL - PROPLAN  
PRÓ-REITORIA DE PLANEJAMENTO E DESENVOLVIMENTO  
COORDENADORIA DE OBRAS E PLANEJAMENTO FÍSICO

Rua Gomes Carneiro nº1 - PELOTAS - RS - FONE: (51)39211201  
E-MAIL: cop@ufpel.edu.br

Obra:  
ESCOLA SUPERIOR DE EDUCAÇÃO FÍSICA  
PAVIMENTAÇÃO TERREO

Projeto:  
PA - PROJETO ARQUITETÔNICO

Endereço:  
Rua Luiz de Camões, nº 625 - Pelotas

Planta:  
FACHADAS

Escala:  
INDICAÇÃO

Data:  
JANUÁRIO 2014

Identificação do documento:  
PAVIMENTAÇÃO E REFORMA DEBOLSO PAVIMENTAÇÃO TERREO ONIBUS

Codificação do Projeto:

Autor do Projeto:  
Engº Francisco Carlos Gomes Luzzati

CREA/RB: 48.869

Arquiteta: Vianeti Catarina Gasparini da Silva