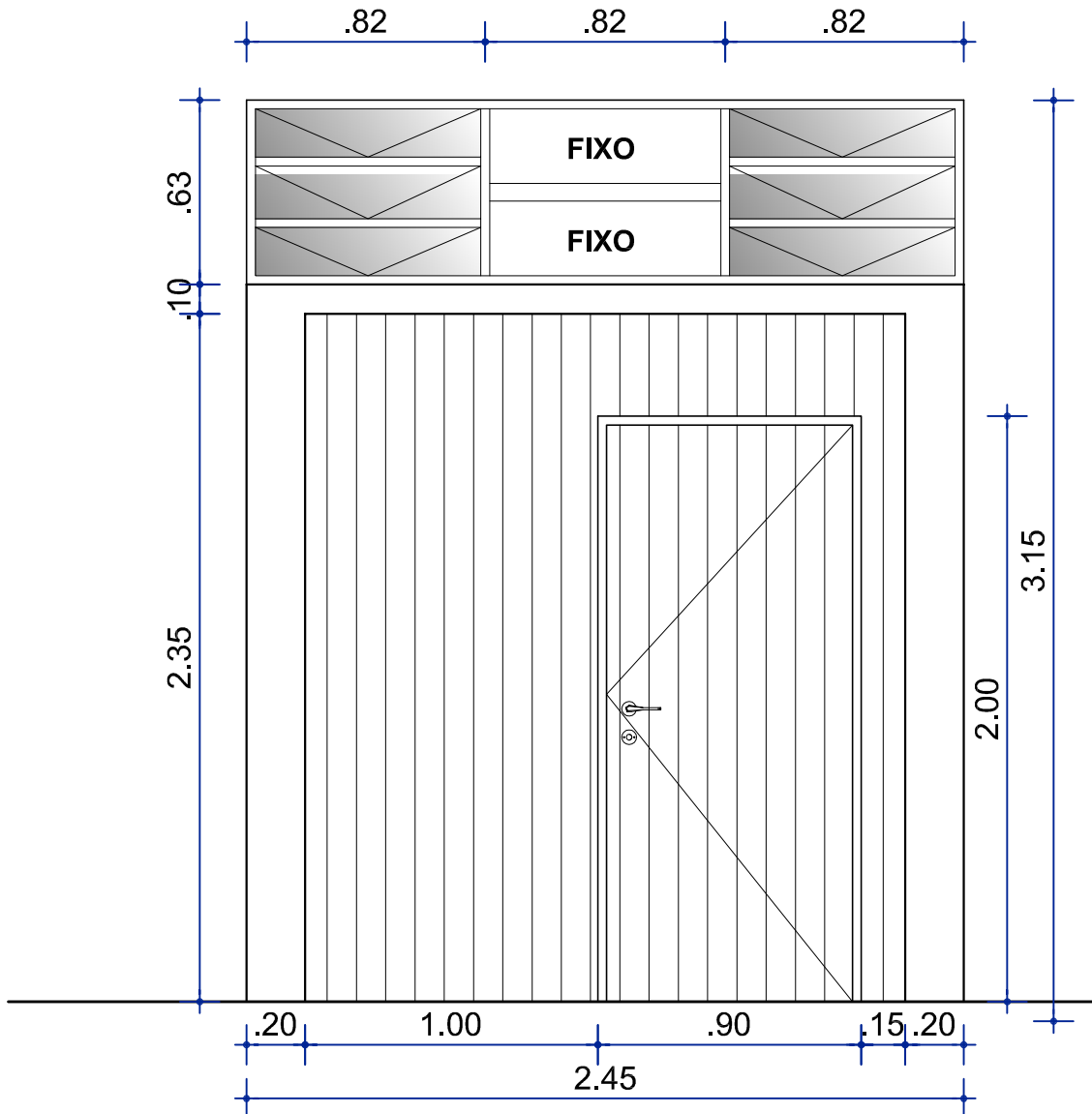


FICHAS DE ESQUADRIAS

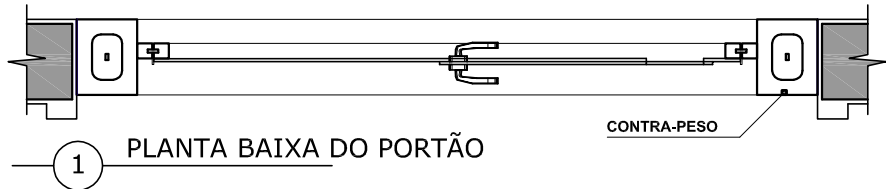
TIPO: PORTÃO DE FERRO DE LEVANTAR AUTOMATIZADO  
MATERIAL: CHAPA FRISADA GALVANIZADA Nº 20  
ESTRUTURA: CHAPA GALVANIZADA DOBRADA Nº 16  
TUBOS METALON (e=1.5 mm) EXTERNA 30x70 E INTERNA 30x40  
DOBRADIÇA: CILÍNDRICA Ø 5/8" (03 unid)  
AUTOMAÇÃO: MOVIMENTADOR MARCA MOVIMENTO COM MOTOR DE 1/3 CV  
COM 2 CONTROLES  
TRAVA ELÉTRICA INST. NA LATERAL OPOSTA AO MOTOR

ESTRUTURA DA JANELA  
REQUADRO EM METALON 30x40 (e=1.5 mm)  
QUADRICULADO EM CANTONEIRA E FERRO "T" DE 1/8" x 7/8"  
MATERIAL: FERRO GALVANIZADO  
FECHADURA PORTA AUXILIAR: MARCA PAPAIZ MZ109 CR  
h=1m DO PISO ACABADO  
VIDRO: LISO (4mm)

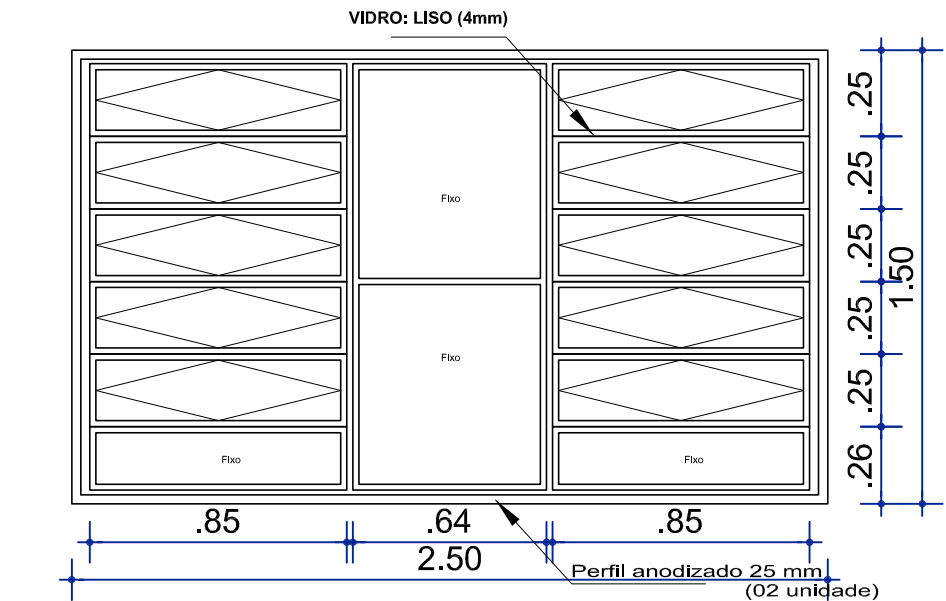
OBS.: CONFERIR MEDIDAS NO LOCAL



1 VISTA DO PORTÃO DE ACESSO  
ESC 1/25



1 PLANTA BAIXA DO PORTÃO



2 VISTA DAS JANELAS BASCULANTES  
ESC 1/25

EDITAL FINEP - CT-INFRA - PROINFRA - 01/2006



MEC - UFPEL - PRPD  
PRÓ REITORIA DE PLANEJAMENTO E DESENVOLVIMENTO  
DEPARTAMENTO DE PLANEJAMENTO FÍSICO

RUA LOBO DA COSTA Nº. 447 - PELOTAS - RS - FONE/FAX: 0xx (53) 32273677 E-MAIL: deptec@ufpel.tche.br

Obra: UFPEL - FACULDADE DE AGRONOMIA ELISEU MAGIEL  
REFORMA DO LABORATÓRIO DE APOIO AS ESTUFAS  
(ANTIGO GALPÃO DE MOTORES) DO LABAGRO  
PROF. JOSÉ CARLOS FACHINELLO

Projeto: AÊ - ARQUITETÔNICO EXECUTIVO

Prancha:

AE-03

Endereço: CENTRO AGROPECUÁRIO DA PALMA - CAP

Escala: 1/25 Data: MARÇO/2012

Planta:

DETALHE DAS ESQUADRIAS

Identificação do Desenho:  
#Ufpel/Campus I - Capão do Leão/Prédio I 09  
Laboratório de Apoio às Estufas

Autores do Projeto:  
ARQ. SERAFIM PINHO DIAS CREA 80.985-D

DPF - Equipe técnica:  
Arq. Manoel Fernando G. da Silva CREA 55.659-D  
Arq. Andréia Schneid

Operador Gráfico:  
Arq. Andréia Schneid